

Le projet géothermique de Matouba

Jacques Chouraki



SYNERGÎLES
Pôle d'innovation de la Guadeloupe



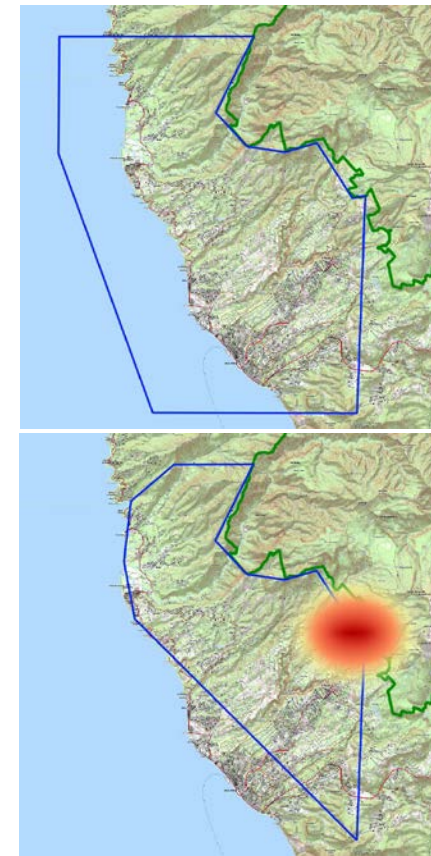
Les rencontres
ÉKO-INNOVATION

- I. Le projet GEOTREF
- II. Montage du projet
- III. Planning actuel
- IV. Retours d'expérience

SOMMAIRE

I - Le Projet GEOTREF

- Projet de **R&D** relié à un projet industriel porté par Géothermie de Guadeloupe (GdG)
- **Objectifs** : l'amélioration des techniques d'exploration de champs géothermiques en milieu volcanique, production d'outils numériques dédiés
- Secteur d'exploration initial : large zone Sud-Ouest de la Basse-Terre (ci-contre)
- Chiffres à date : 12 partenaires (10 académiques & 2 privés), 35 chercheurs impliqués depuis 2014
- Ressource identifiée, PER v2 (ci-contre)



Rencontres
Eko-Innovation

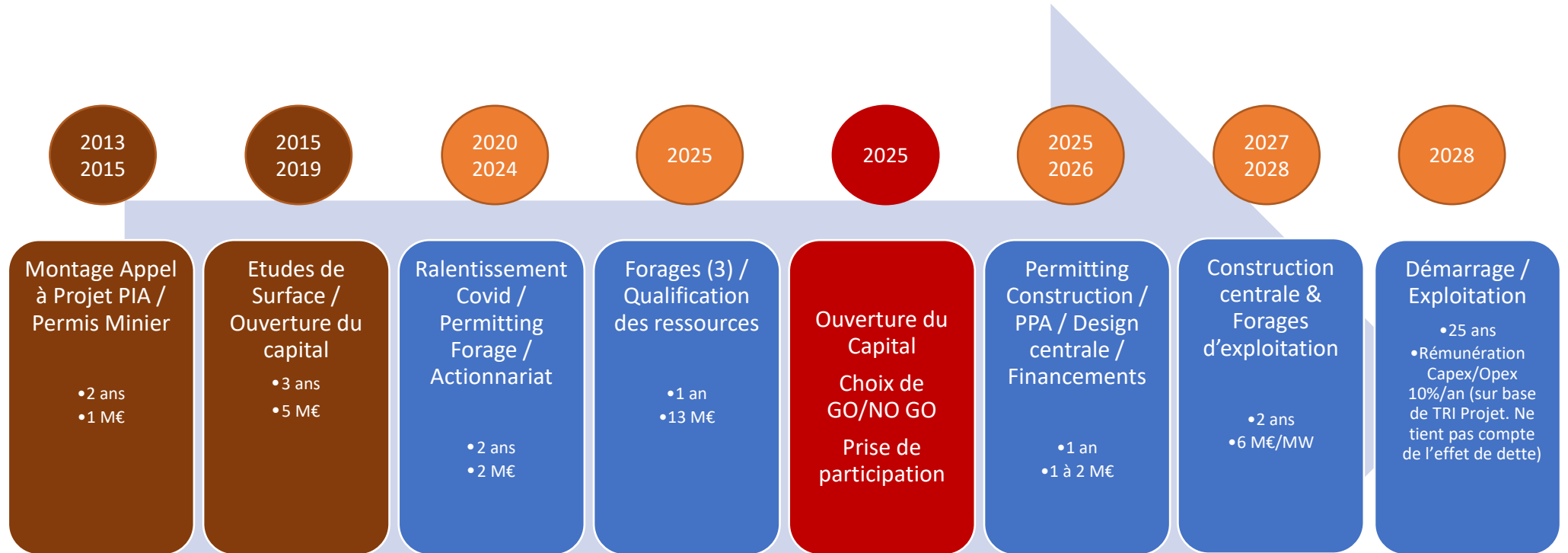


II – Montage du projet

- Financement principal Programme Investissements d'Avenir
- Discussions préparatoires en 2010
- Dépôt du projet en 2012
- Accompagnement Synergîles, labellisation CapEnergies
- Démarrage en 2014
- Nombreux retards liés au développement industriel : attribution puis prolongation du PER, évolution de l'actionnariat, interface difficile avec les référents techniques de la DEAL.
- Impacts de la crise Covid

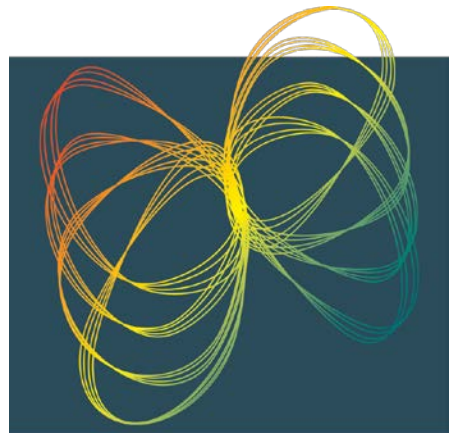
III - Planning actuel

Rencontres
Eko-Innovation



IV - Retours d'expérience

- L'exploration géoscientifique a permis d'identifier une ressource géothermique susceptible de fournir une production électrique renouvelable, propre et constante de l'ordre de **30MWe à Matouba**, restant à confirmer par forage exploratoire.
- Projections de retombées : 30 ETP permanents et 30 co-traitants.
- Outils logiciels produits à valoriser
- Les nombreux retards liés aux délais administratifs auraient pu tuer ce projet, et ont forcé à des remaniements profonds des projets de R&D associés
- La viabilité économique du développement industriel dépend de la tenue d'un planning serré : **nécessité de contraindre les délais administratifs et fluidifier les échanges** entre les parties prenantes.



SYNERGÎLES

Pôle d'innovation de la Guadeloupe

jchouraki@teranov.fr

jcharroy@teranov.fr

www.geotref.com

CONTACT



SYNERGÎLES
Pôle d'innovation de la Guadeloupe