



LES
RENCONTRES
ÉKO-
INNOVATION

oct. 2023



SYNERGILES
POC - ÉCOLOGIE DE LA SUSTAINABILITÉ

DÉMARCHE RÉEMPLOI DES MATÉRIEAUX

RIEN NE SE PERD...

**ROMAIN MAIRE - chargé de mission RBD -
synergîles**

**AXELLE ROBIOLLE - chargée de mission EIT -
synergîles**

PAYSAGE DES DÉCHETS

De quoi parle-t-on ?

On entend ici par **matériau**, l'ensemble des matières entrant dans la **construction des bâtiments** (pierre, bois, béton, etc.).

Les déchets **du bâtiment et des travaux publics** (BTP) proviennent de chantiers sous maîtrise d'ouvrage publique (État, collectivités locales) ou privée (entreprises, particuliers).

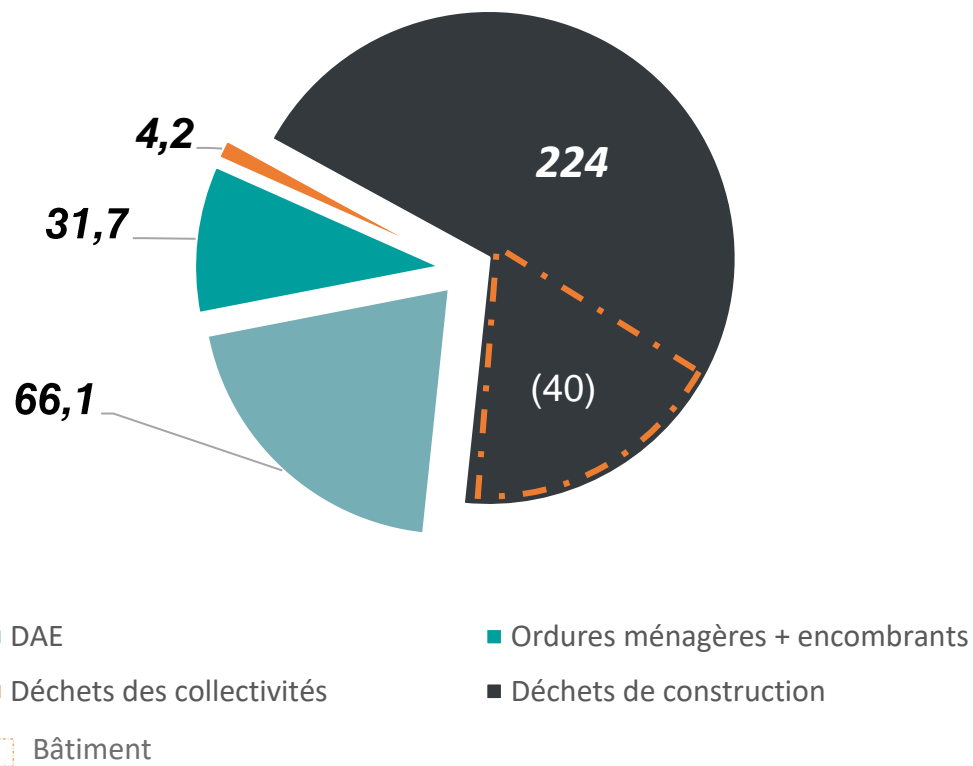
La gestion de ces déchets varie selon de nombreux critères (type de bâtiment, nature des déchets, personnel sur le chantier, lieux du chantier...)



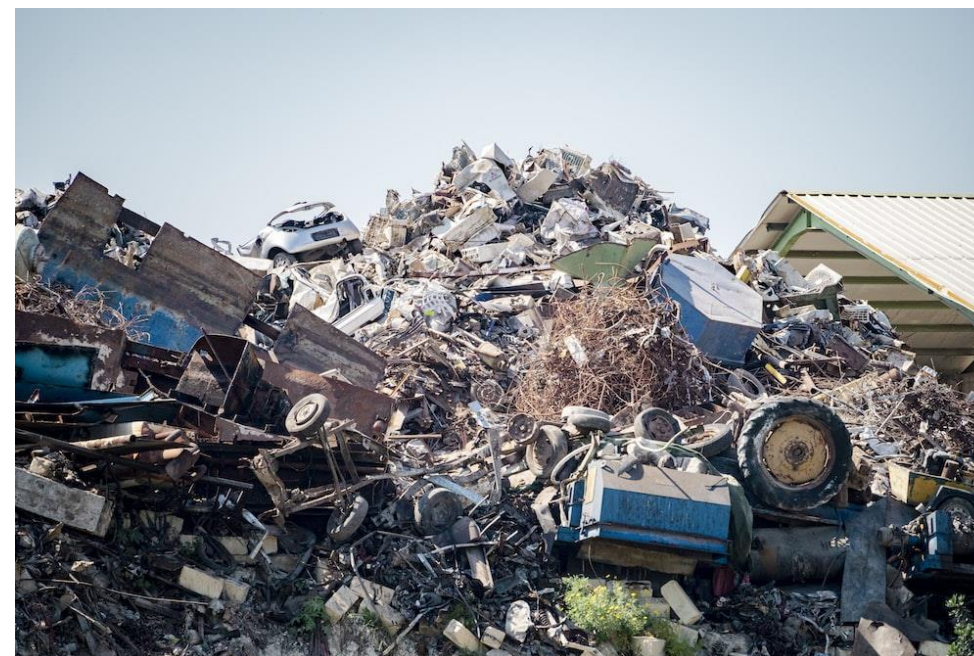
PAYSAGE DES DÉCHETS

Au national

Déchets produits en 2017 en millions de tonnes



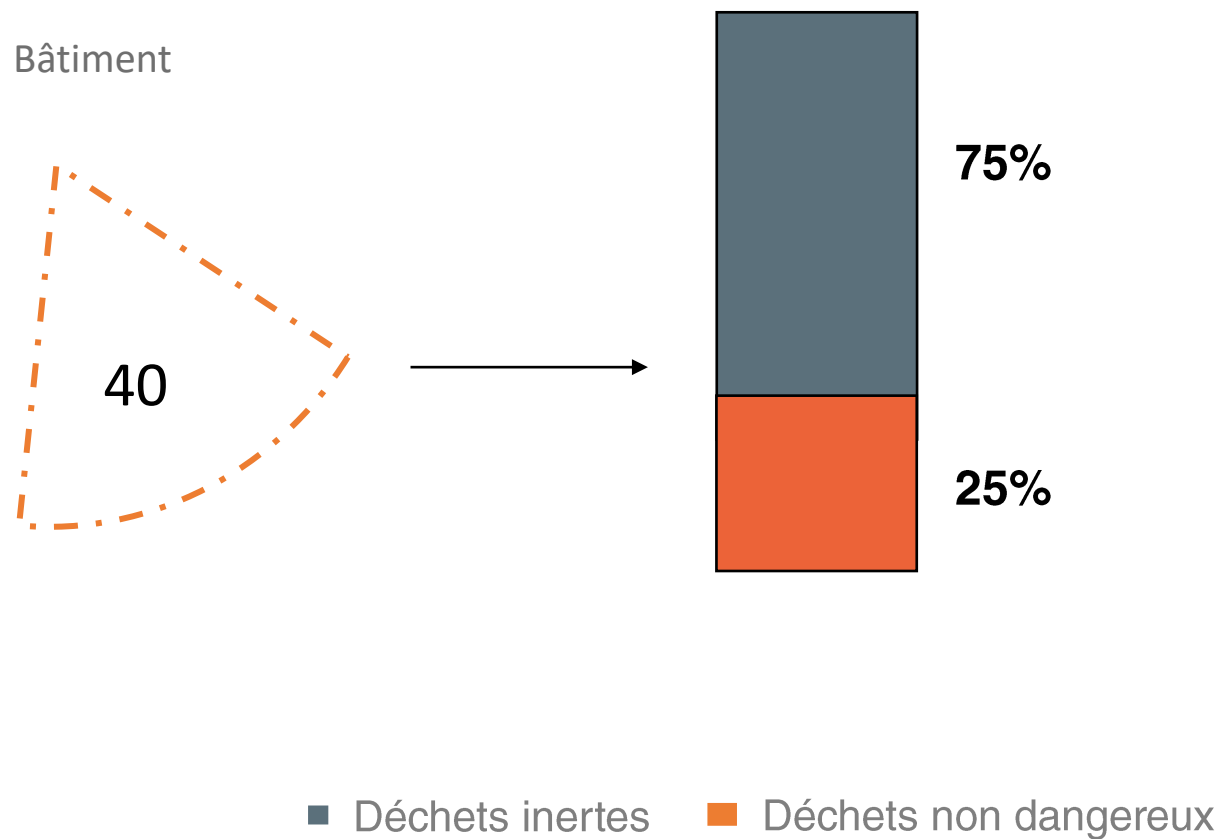
En 2017, la France a produit **326 millions de tonnes** de déchets.



PAYSAGE DES DÉCHETS

Au national

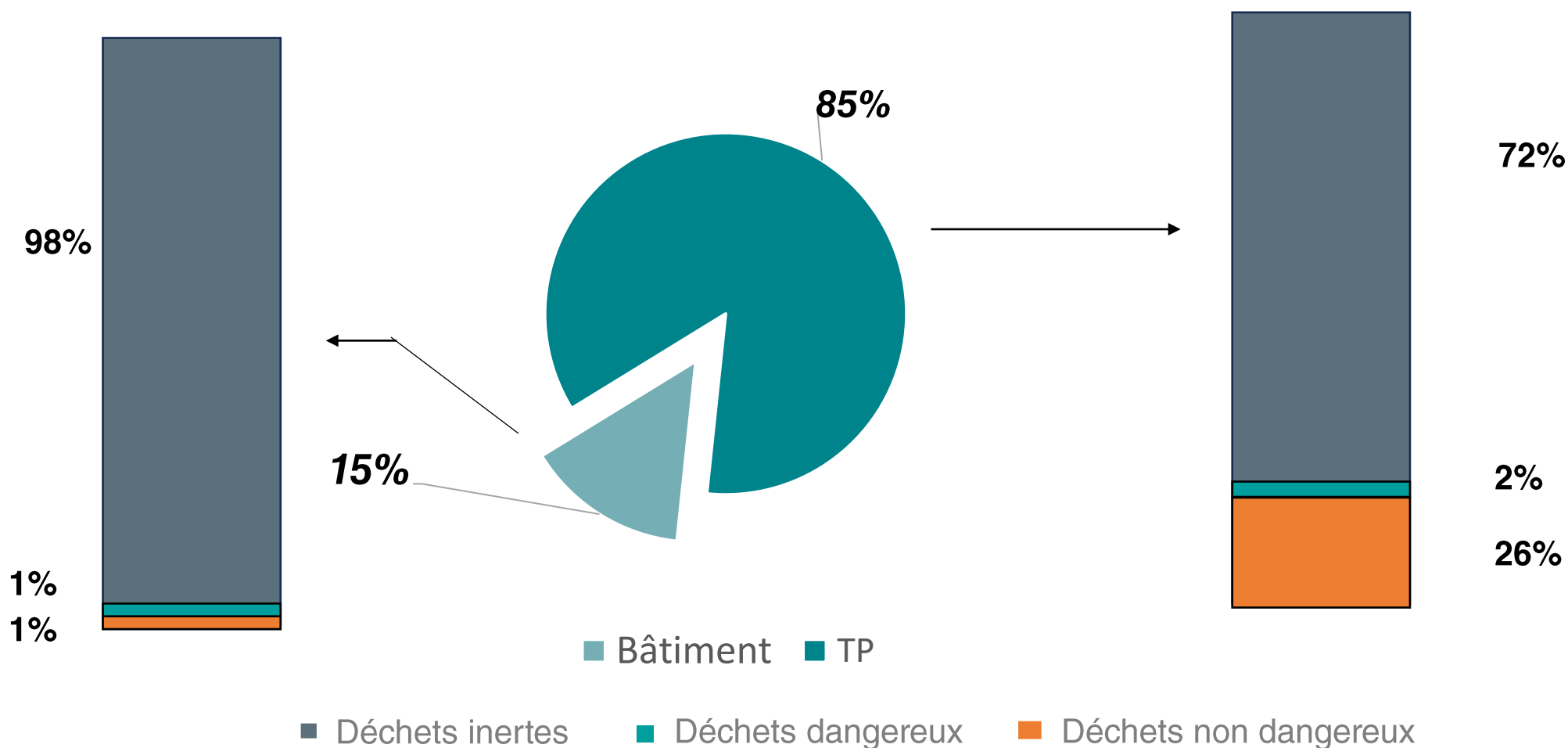
Déchets en million de tonnes



PAYSAGE DES DÉCHETS

Contexte Guadeloupéen

D'après le PRPGD de Guadeloupe, les gisements des déchets du BTP s'élèveraient à environ **1,47 millions de tonnes** de déchets.



PAYSAGE DES DÉCHETS

Plan Régional de Prévention et de Gestion des Déchets

En 2019, la Région Guadeloupe a adopté son **PRPRG** (Plan Régional de Prévention et de Gestion des Déchets) et s'est fixé un objectif ambitieux, celui d'un **archipel 0 déchet d'ici 2035**.



Cette mesure concerne donc à la fois **les déchets ménagers** mais également ceux des **entreprises et notamment ceux du bâtiment**, occupant une place prépondérante dans le tonnage total des déchets.

QUELLES ACTIONS ?

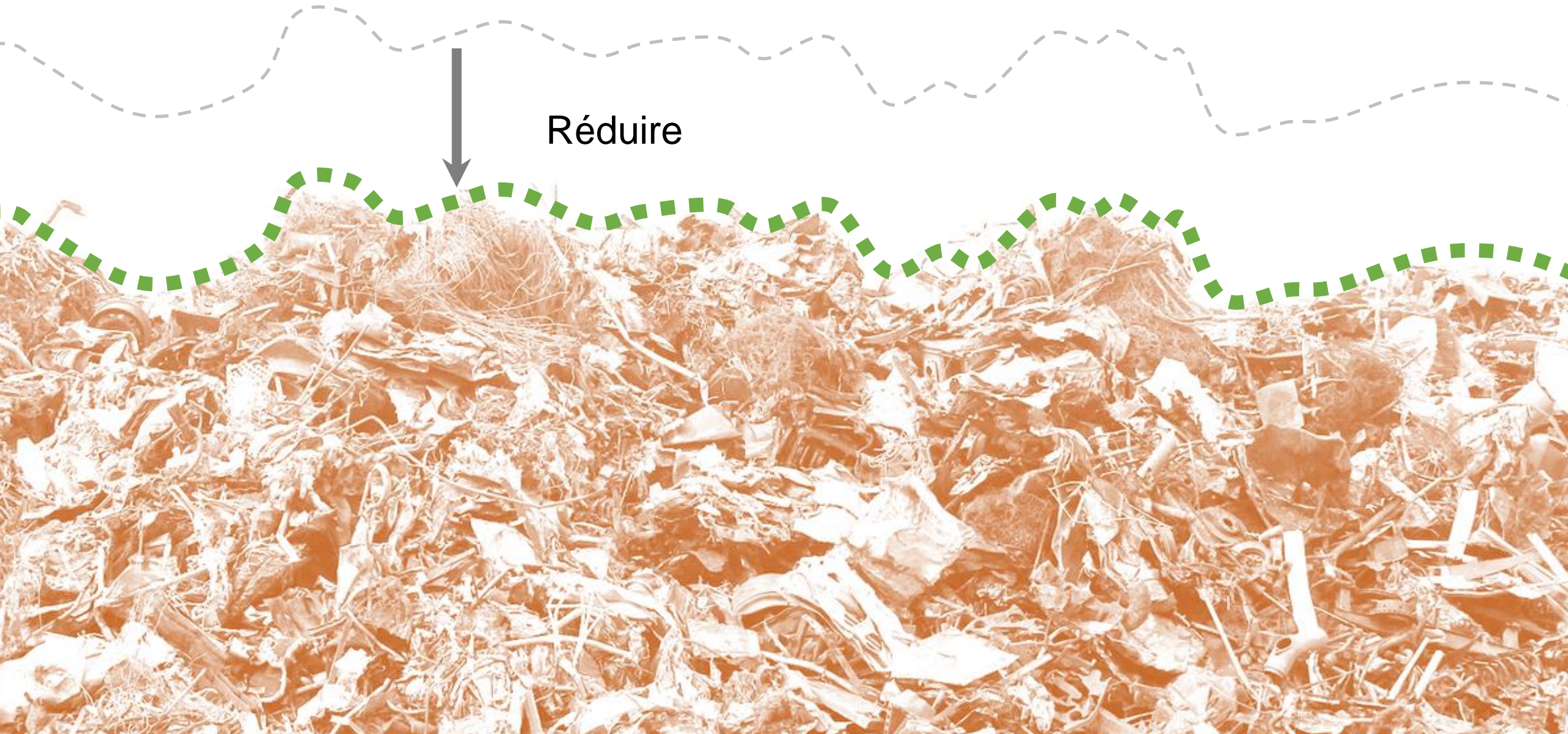
Installer durablement l'approche des 3R



QUELLES ACTIONS ?

Installer durablement l'approche des 3R

Réduire

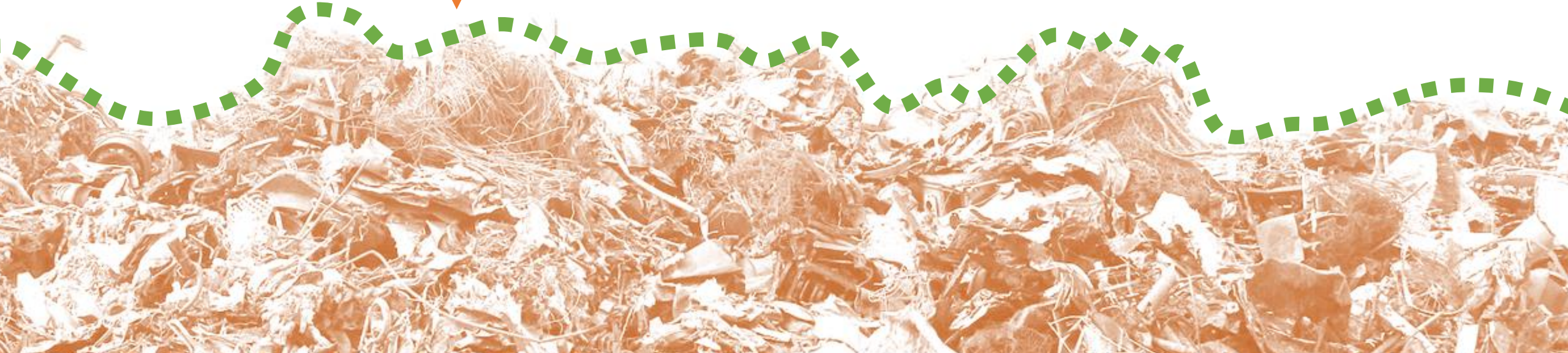


QUELLES ACTIONS ?

Installer durablement l'approche des 3R

Réduire

Réemployer



QUELLES ACTIONS ?

Installer durablement l'approche des 3R

Réduire

Réemployer



Recycler /
Revaloriser

QUELLES ACTIONS ?

Installer durablement l'approche des 3R

Réduire



- Sobriété (mieux utiliser nos m²)
- Longévité (utiliser nos m² plus longtemps)
- Conception frugale (moins de matière par m²)

Ré employer



- Réemployer avec la même fonction
- Réemployer avec une fonction différente
- Sur site
- Hors site

Recycler /
Revaloriser



- Revalorisation matière
- Revalorisation autre (énergie)

FOCUS SUR LE RÉEMPLOI

Réemployer, ça ne s'improvise pas.

Réduire

- Sobriété (mieux utiliser nos m²)
- Longévité (utiliser nos m² plus longtemps)
- Conception frugale (moins de matière par m²)

 Réemployer

- Réemployer avec la même fonction
- Réemployer avec une fonction différente
- Sur site
- Hors site

Recycler /
Revaloriser



- Revalorisation matière
- Revalorisation autre (énergie)

FOCUS SUR LE RÉEMPLOI

Réemployer, ça ne s'improvise pas.



Méthodologie :

- stratégie / volonté MOA (et pouvoir publics)
- diagnostique de réemploi amont
- mise en relation et synergies calendaires
- Dépose soignée + stockage + transport
- Réemploi in-situ ou ex-situ



SYNERGÎLES
Pôle d'innovation de la Guadeloupe

FOCUS SUR LE RÉEMPLOI

Réemployer, ça ne s'improvise pas.

Méthodologie :

- stratégie / volonté MOA (et pouvoir publics)
- diagnostic de réemploi amont
- mise en relation et synergies calendaires
- Dépose soignée + stockage + transport
- Réemploi in-situ ou ex-situ

FOCUS SUR LE RÉEMPLOI

Réemployer, ça ne s'improvise pas.

Méthodologie :

- stratégie / volonté MOA (et pouvoir publics)
- diagnostique de réemploi amont
- mise en relation et synergies calendaires
- **Dépose soignée + stockage + transport**
- Réemploi in-situ ou ex-situ

FOCUS SUR LE RÉEMPLOI



FOCUS SUR LE RÉEMPLOI

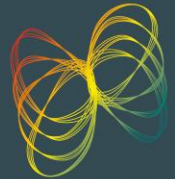
REEMPLOI IN-SITU DIVERS MATERIAUX



© Agence DUCLOS



© Agence DUCLOS



FOCUS SUR LE RÉEMPLOI

TRANSFORMATION BARRES METAL GAZ EN GARDE CORPS (REGRATTERIE)

BARRES DEPOSEES SUR SITE



© Agence DUCLOS

BARRES STOCKEES A LA REGRATTERIE



© Agence DUCLOS

ATELIER METAL A LA REGRATTERIE



© Agence DUCLOS



FOCUS SUR LE RÉEMPLOI

Réemployer, ça ne s'improvise pas.



FOCUS SUR LE RÉEMPLOI

Réemployer, ça ne s'improvise pas.

Méthodologie :

- stratégie / volonté MOA (et pouvoir publics)
- diagnostique de réemploi amont
- mise en relation et synergies calendaires
- **Dépose soignée + stockage + transport**
- Réemploi **in-situ** ou **ex-situ**

Piste supplémentaire :

- le bâtiment : banque de matériaux des futurs bâtiments

QUELLES ACTIONS

Réemployer ex-situ : bourse aux matériaux







QUELLES ACTIONS

Réemployer

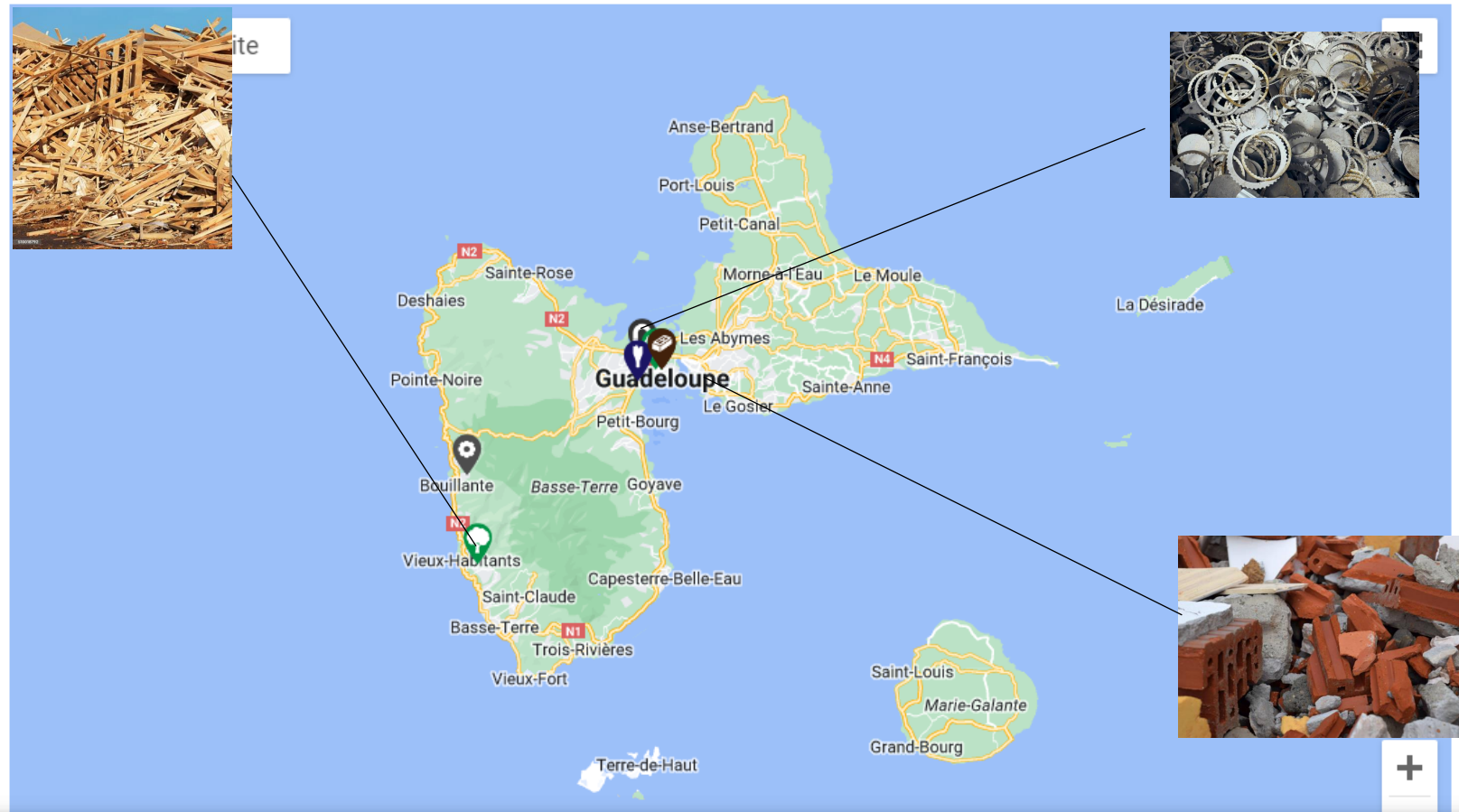


Catégorie(s)

-  Bois
-  Carton
-  Eau
-  Energie
-  Equipements
bureautique
-  Equipements industriel
-  Equipements de protection individuel
-  Graisses
-  Huiles
-  Matériaux de construction
-  Métaux
-  Papier
-  Plastiques
-  Produits chimiques
-  Produits organiques
-  Textiles



ite



QUELLES ACTIONS

Réemployer : Karu-Exchange la bourse aux matériaux de Guadeloupe



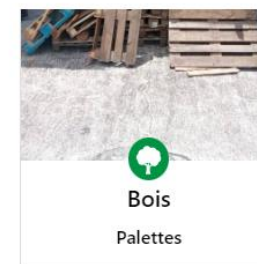
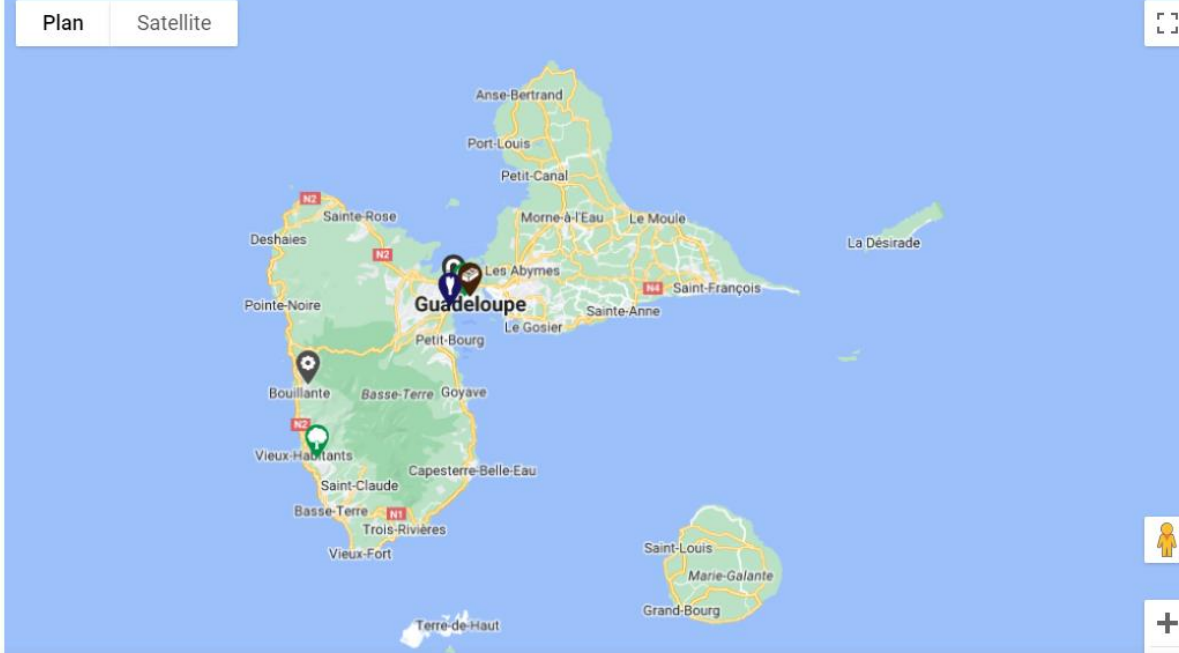
Connexion Créer un compte Nous contacter Newsletter Guide

Offre
Demande

Bienvenue sur KARU EXCHANGE : la bourse aux ressources interacteurs de la Guadeloupe. Cette plateforme vous est proposée dans le cadre de la mission Ecologie Industrielle et Territoriale (E.I.T)*, portée par SYNERGILE. L'objectif de cette plateforme est de permettre aux entreprises de déposer gratuitement leurs ressources/services dans le but de donner une seconde vie à leurs ressources ou de mutualiser certains biens. En vous inscrivant, vous pourrez profiter de ce dispositif.

Catégorie(s)

- Bois
- Carton
- Eau
- Énergie
- Équipements bureautiques
- Équipements industriels
- Équipements de protection individuelle
- Graisses
- Huiles
- Matériaux de construction
- Métaux
- Papier
- Plastiques
- Produits chimiques
- Produits organiques
- Textiles



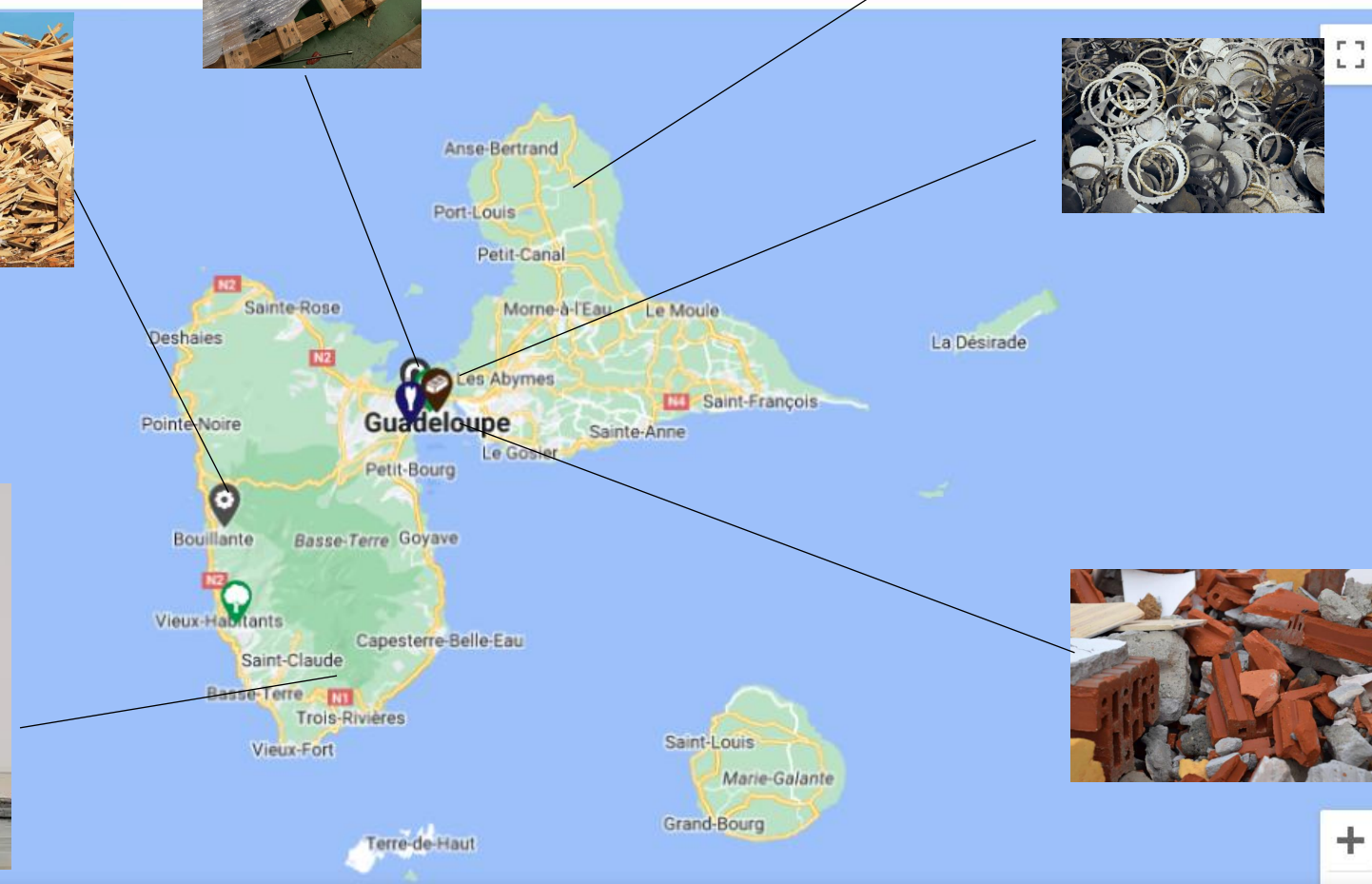
QUELLES ACTIONS

Réemployer ex-situ : bourse aux matériaux et aux ressources



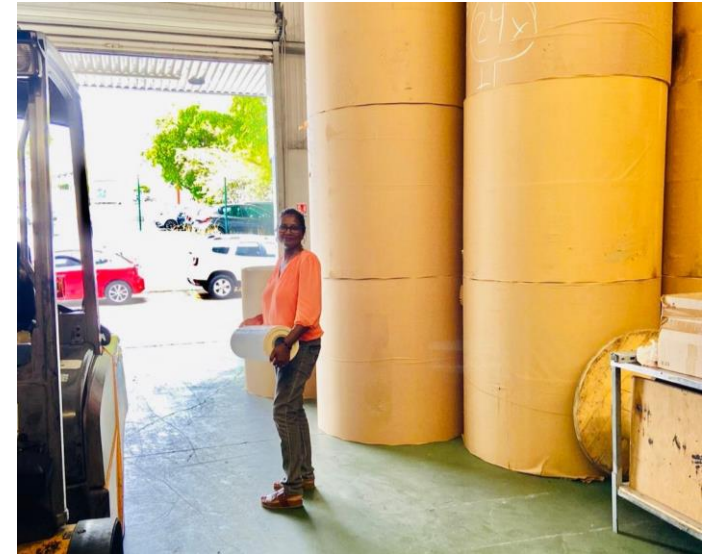
Catégorie(s)

- Bois
- Carton
- Eau
- Énergie
- Équipements bureautique
- Équipements industriel
- Équipements de protection individuel
- Graisses



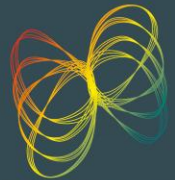
QUELLES ACTIONS

Réemployer n'est pas réservé qu'au bâtiment



1. Caractérisation des ressources

2. Collecte des ressources

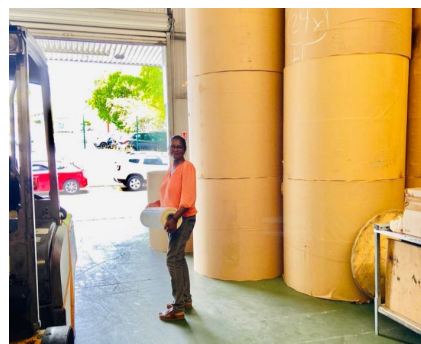


QUELLES ACTIONS

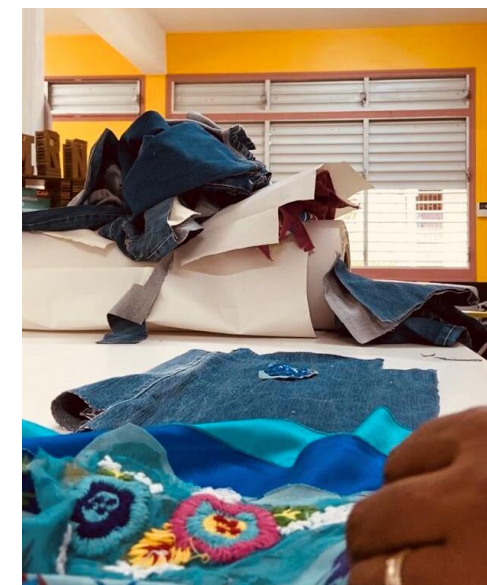
Réemployer n'est pas réservé qu'au bâtiment



1. Caractérisation
des ressources



2. Collecte des ressources



3. Réemploi des ressources

QUELLES ACTIONS

Réemployer n'est pas réservé qu'au bâtiment

Aujourd'hui Karu-Exchange, c'est :

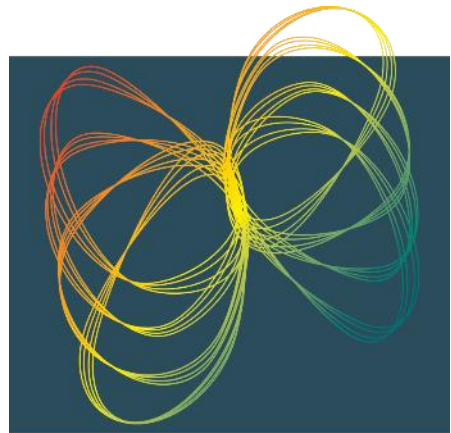
- Plus de **110 STRUCTURES** guadeloupéennes inscrites
- Des **dizaines de RESSOURCES** en tout genre déposées
- Près de **4 TONNES** de déchets valorisés



RIEN NE SE PERD,
RIEN NE SE CRÉE...



... tout se transforme !



SYNERGÎLES

Pôle d'innovation de la Guadeloupe

WWW.SYNERGILES.ORG

Immeuble France-Antilles
ZAC de Moudong Sud
97 122 BAIE-MAHAULT

Standard : 0590 57 02 38

CONTACT
