



LES  
RENCONTRES  
ÉKO-  
INNOVATION

oct. 2023



**SYNERGILES**  
POC - ÉCOLOGIE DE LA SOUTIÈRE

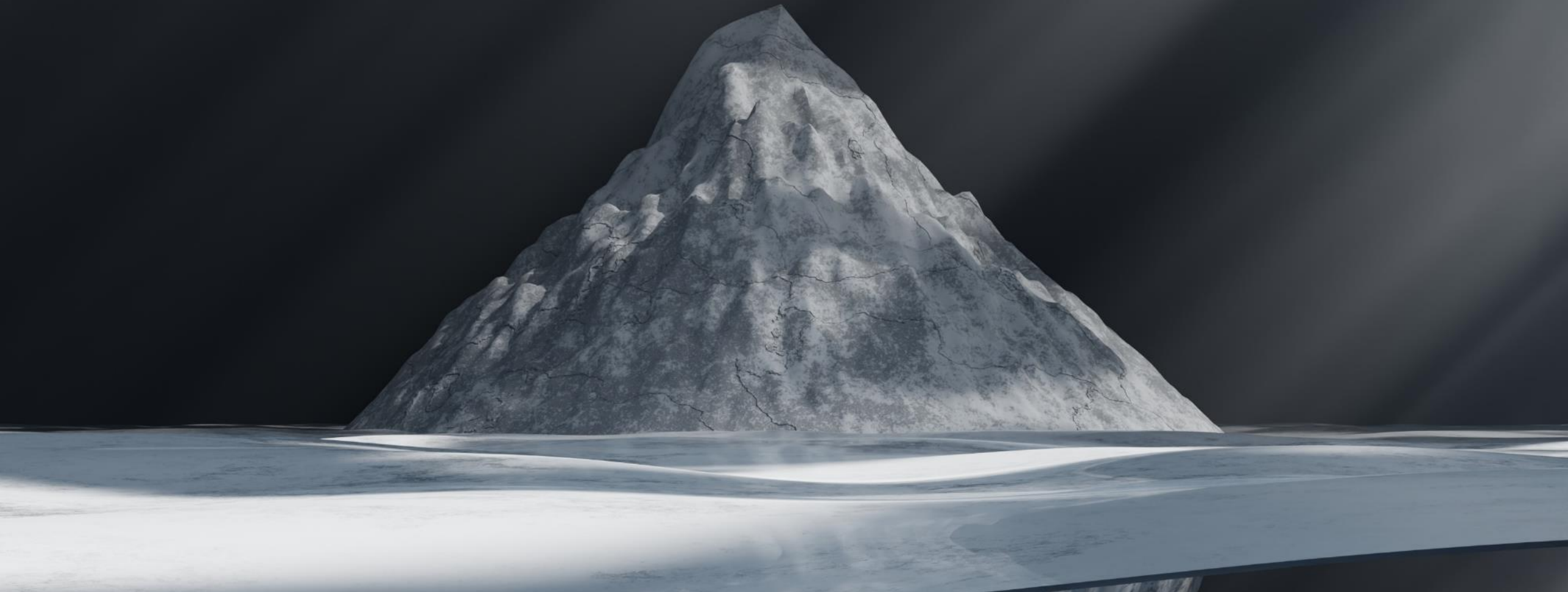
# INTRODUCTION : quels matériaux pour construire le monde de demain ?

ROMAIN MAIRE - chargé de mission  
synergiles



**Derrière l'acte de construire, QUELS IMPACTS ?**

QUELS IMPACTS ?



# QUELS IMPACTS ?

## Déchets du bâtiment

**214 kt** de déchets BTP

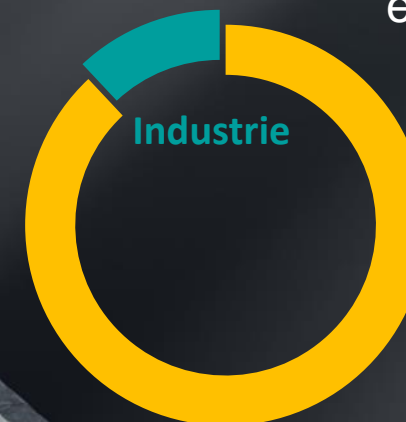
**3%** de taux de captage

Source : PRPGD / ADEME

?!

## Consommations énergétiques

88% de la consommation électrique  
en Guadeloupe



**Bâtiment**

Source : OREC  
Bilan énergie 2022

# QUELS IMPACTS ?

An iceberg floating in dark water. The visible tip represents the obvious impacts of a building, while the much larger submerged part represents the hidden, systemic impacts. The iceberg is textured with cracks and crevasses, suggesting complexity and hidden dangers.

## Santé et confort des occupants

Qualité de l'air intérieur  
Bio-climatisme

## Vie économique de la filière

savoir-faire  
local

## Changement climatique

**causes**  
et  
**conséquences**

## Cycle de vie d'un bâtiment

Construction  
**Exploitation**  
Fin de vie

# QUELS IMPACTS ?

An iceberg floating in dark water. The visible tip of the iceberg is on the left, and the much larger, submerged part is on the right. The submerged part is textured with cracks and crevasses, suggesting a complex internal structure. The water is dark and calm.

Santé et confort

Vie économique  
et savoir-faire local

Changement  
climatique

Cycle de vie  
d'un bâtiment

# QUELS IMPACTS ?

An iceberg floating in dark water, with a small tip above the surface and a much larger base submerged. The image is used as a metaphor for the hidden impacts of buildings.

Déchets  
du bâtiment

Consommations  
énergétiques

Santé et confort

Changement  
climatique

Vie économique  
et savoir-faire local

Cycle de vie  
d'un bâtiment

QUELLES SOLUTIONS ?

Déchets  
du bâtiment

Santé et confort

Vie économique  
et savoir-faire local

# Matériaux

## Réemploi & Matériaux bio/géosourcés

Consommations  
énergétiques

Cycle de vie  
d'un bâtiment

Changement  
climatique

# Matériaux, SOLUTIONS À FORT POTENTIEL



Déchets  
du bâtiment

Cycle de vie  
d'un bâtiment

Changement  
climatique

Vie économique  
et savoir-faire local

Santé et confort

Consommations  
énergétiques

● Réemploi

● Matériaux bio / géosourcés

# Matériaux, SOLUTIONS À FORT POTENTIEL

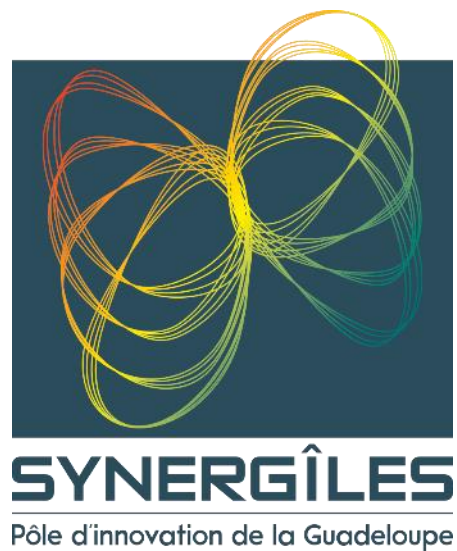


## ● Réemploi

- — Allongement de la durée de vie des bâtiments
- Rénovation
- Réemploi
- Valorisation matière
- Valorisation autre

## ● Matériaux bio / géosourcés

- — Bois
- Terre
- Bambou
- Fibres végétales (ex : bagasse, chanvre)
- Mycélium
- Déchets et sous-produits



[WWW.SYNERGILE.FR](http://WWW.SYNERGILE.FR)

Immeuble France-Antilles  
ZAC de Moudong Sud  
97 122 BAIE-MAHAULT

Standard : 0590 57 02 38

# CONTACT

---



**SYNERGÎLES**  
Pôle d'innovation de la Guadeloupe