



Synergîle

Pôle d'innovation de la Guadeloupe

PRÉSENTATION DU PÔLE

2021



SYNERGÎLE

Le pôle d'innovation de la Guadeloupe

Table des matières

05

Qui sommes nous ?

07

L'offre de services

09

L'équipe

12

Nos départements

13

L'Ingénierie de l'innovation

15

L'Ecologie Industrielle et Territoriale (EIT)

17

L'Observatoire Régional de l'Energie et du Climat (OREC)

19

L'Observatoire Régional des Déchets et de l'Economie Circulaire (ORDEC)

21

Le Réseau Bâtiment Durable

23

Guadeloupe Mobilité Durable (GMD)

25

Devenir adhérent

26

Nos partenaires

Mot du Président

“ Il ne s'agit ni plus ni moins d'agir pour fabriquer un monde nouveau.

Ce défi est d'autant plus ambitieux qu'il n'est pas facile de trouver de nouvelles façons de penser et d'agir, parce que nos pensées et nos actes sont habituellement contraints par les idéologies, les systèmes sociaux, les infrastructures et les technologies de notre époque.

Alors, où en sommes-nous sur le terrain de l'action ?

Si en Guadeloupe nous pouvons nous réjouir de franchir la barre des 20% d'électricité renouvelable, il convient de garder en tête que cela ne représente que 6% de notre mix énergétique global. Nous ne sommes peut-être pas les derniers, mais nous ne sommes pas les leaders.

Que faut-il donc pour qu'enfin nous agissions collectivement à la hauteur des enjeux ?

Plus que jamais, je suis convaincu que la bataille de la transition énergétique pour le climat et plus largement pour le développement durable ne se réduit pas aux technologies ou aux marchés financiers.

Cette bataille se jouera d'abord dans nos cœurs, ensuite dans nos foyers, dans nos quartiers, dans nos écoles et dans nos entreprises.



A Synergiles, Pôle d'innovation, nos adhérents croient en l'AUDACE ;

- L'audace de nos adhérents pour apporter des solutions, être acteurs et montrer la voie de cette indispensable transition.*
- L'audace de nos élus pour continuer à construire une politique réglementaire et économique garantissant un marché local stable et la pérennisation d'emplois qualifiés.*
- L'audace de l'État pour soutenir et accompagner cette dynamique locale.*

Puissent les travaux des départements de Synergiles nourrir positivement les débats à venir dans chaque foyer guadeloupéen !"

Andrés MEZIERE

Qui sommes-nous ?

Le pôle d'innovation SYNERGÎLE, spécialisé dans la transition énergétique et écologique, est une interface entre les sphères techniques, scientifiques et institutionnelles. Véritable organisation frontière, le pôle constitue un catalyseur pour le développement du potentiel d'innovation des entreprises et des acteurs du territoire.

Le pôle mobilise les entreprises qu'elles soient petites ou grandes, les réseaux de chercheurs et d'acteurs territoriaux dans le but de les accompagner dans leur démarche d'adaptations énergétique, écologique et d'innovation. Synergîle recherche et diffuse un ensemble de solutions techniques, organisationnelles et financières adaptées aux besoins de ses adhérents et favorise leur participation à des projets de recherche.

Le pôle d'innovation est constitué de 6 départements :

- L'Ingénierie de l'innovation énergie et matériaux (INNOV) ;
- L'Observatoire Régional de l'Energie et du Climat (OREC) ;
- L'Ecologie Industrielle et Territoriale (EIT) ;
- L'Observatoire Régional des Déchets et de l'Economie circulaire (ORDEC) ;
- Guadeloupe Mobilité Durable (GMD) ;
- Le Réseau Bâtiment Durable (RBD).



Le pôle d'innovation

Synergile : 14 ans au service de l'innovation en Guadeloupe !

Le pôle est partenaire des pôles de compétitivité Capénergies et Qualitropic. Son statut est celui d'une association loi 1901 à but non lucratif.

Le pôle compte une soixantaine d'adhérents, basés ou ayant des activités en Guadeloupe, Martinique ou Guyane, et en rapport avec ses compétences.

Synergile est soutenu financièrement par : ses adhérents, la Région Guadeloupe et des organismes de l'Etat, tels que l'agence de la transition écologique (ADEME).

Adhérer au pôle c'est :

- Intégrer une communauté d'excellence
- Etre accompagné pour le montage de projets individuels ou collaboratifs
- Développer des partenariats d'innovation
- Valoriser les retombées de vos projets via un plan d'actions de communication
- Former les équipes des adhérents aux évolutions techniques et réglementaires
- Bénéficier d'un espace d'échanges et de travail au coeur de la zone économique de Jarry

Offre de services 2021

Les services Adhérents – compris dans la cotisation



Assistance technique

- Aide au montage de projet collaboratif
- Veille sur des programmes financiers pour vos projets
- Aide à la recherche de partenaires
- Aide au montage de projet de transition énergétique et écologique *3 jours/ an/adhérent



Observation régionale

- Collecte de données énergie et climat à l'échelle régionale
- Collecte de données déchets et économie circulaire à l'échelle territoriale
- Diffusion de résultats, de données d'études prospectives



Mobilisation du réseau

- Manifestations thématiques ouvertes
- Groupes d'échanges sur les thématiques filière



Services mutualisés

- Aide au recrutement
- Annuaire adhérents
- Diffusion numérique (presse et réseau)

Pour aller plus loin ... (hors cotisation)

Des tarifs préférentiels - jusqu'à 50% pour les adhérents



Ingénierie de formation

- Eco-master class innovation
- Formation ad-hoc



Observation ciblée et personnalisée

- Collecte de données ciblée
- Analyse territoriale de données
- Accompagnement création de base de données



Accompagnement individuel

- Aide à la recherche de financement
- Aide du montage de projet de transition énergétique et écologique
- Mission technologique régionale, nationale
- Veille liée à un domaine/filière spécifique



Événement thématique fermé

- Séminaire d'Experts
- Colloque inter-régional, national, international



Aide à l'organisation d'événementiel

- Organisation logistique
- Création de listing ciblé
- Accès au fichier média et institutionnel

L'ÉQUIPE



Patricia TRIPLET

**DIRECTRICE
DU PÔLE**

0690 31 68 10

SERVICE GESTION ET ADMINISTRATION



Nelly JOACHIM

**Assistante
administrative
et communication**

0690 05 23 94
secretariat@synergile.fr



Wilsa ALVARADE

**Assistante de
gestion**

0690 05 80 97
wilsa.alvarade@synergile.
fr

OBSERVATOIRE REGIONAL DE L'ENERGIE ET DU CLIMAT



Amélie BELFORT

**Adjointe de direction
Responsable de l'OREC**

0690 90 06 27
amelie.belfort@synergile.fr



Cynthia BONINE

**Chargée de
mission OREC**

0690 95 57 43
cynthia.bonine@synergile.fr

OBSERVATOIRE REGIONAL DES DECHETS ET DE L'ECONOMIE CIRCULAIRE



Mario JEAN PIERRE

**Chargé de
mission ORDEC**

0690 96 75 38
mario.jeanpierre@synergile.fr

INGENIERIE DE L'INNOVATION



Emyly GUYON

Chargée de mission
Innovation

0690 45 83 68
emyly.guyon@synergile.fr

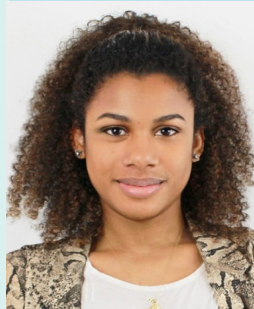


Jean-François DORVILLE

Chef de projet
Européen

0690 05 68 85
jean-francois.dorville@synergile.fr

RESEAU BATIMENT DURABLE



Anne-Laure FRENET

Chargée de
mission RBD

0690 05 28 67
annelaure.frenet@synergile.fr

GUADELOUPE MOBILITE DURABLE



Marielle MAYA

Chargée de
mission GMD

0690 05 23 76
marielle.maya@synergile.fr

ECOLOGIE INDUSTRIELLE ET TERRITORIALE

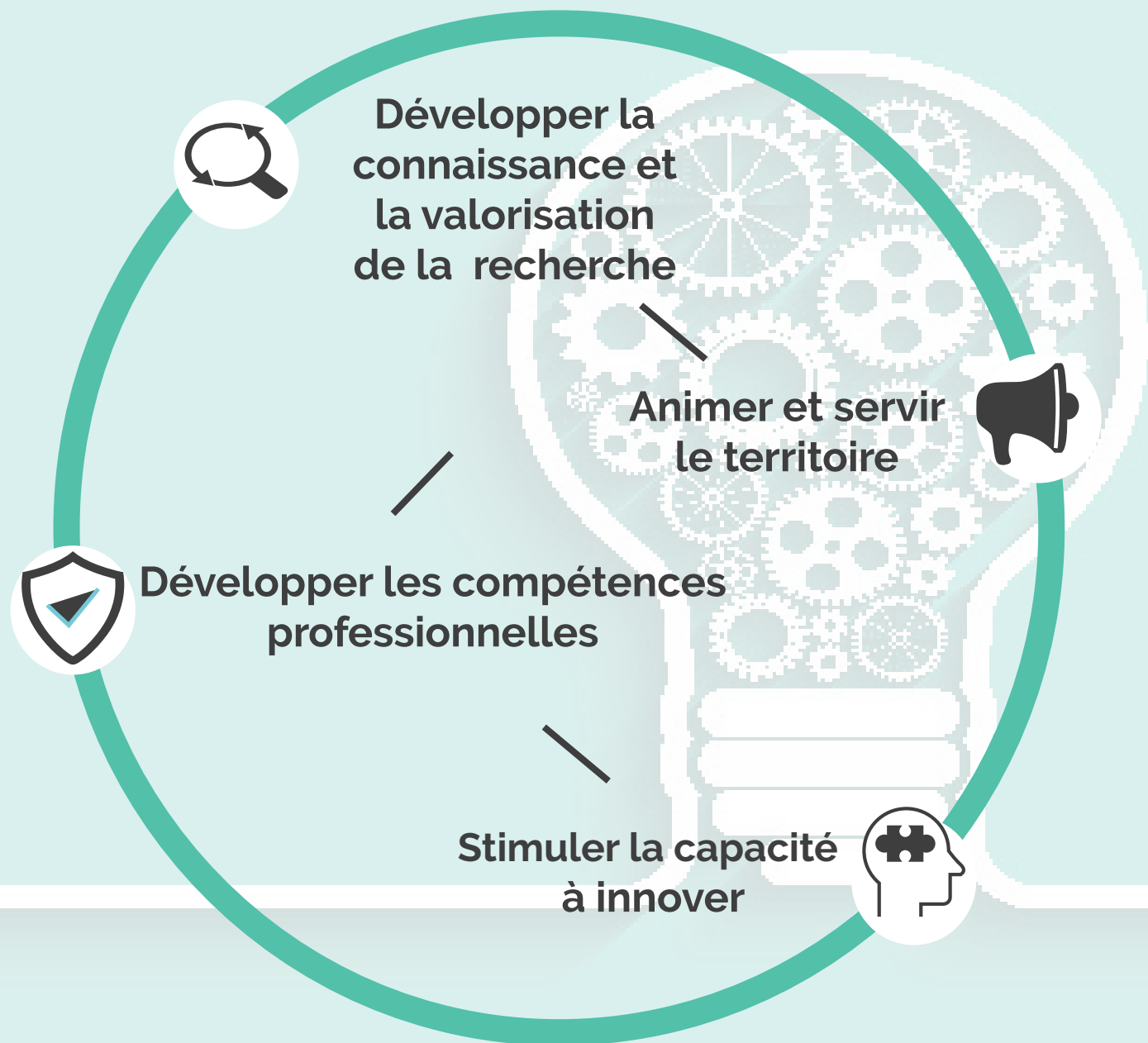


Krista VIRGINIE

Chargée de
mission E.I.T

0690 96 51 42
krista.virginie@synergile.fr

LA ROUE DE L'INNOVATION



Nos départements



Ingénierie de l'innovation

Mission soutenue par :
La Région Guadeloupe, la Dieccte, CAPENERGIES,
QUALITROPIC, la SARA, l'AFD, l'UNION EUROPEENNE



Réseau Bâtiment Durable

Mission soutenue par :
La Région Guadeloupe, la DEAL,
l'ADEME, le CAUE, GROAG,
ECOCO₂, EDF, l'AFD



Guadeloupe Mobilité Durable

Mission soutenue par :
La Région Guadeloupe, la DEAL,
l'ADEME, l'AVERE FRANCE, EDF,
le GROUPE LORET, la SARA, l'AFD, la STAC



Observatoire Régional de l'Énergie et du Climat

Mission soutenue par :
La Région Guadeloupe, la DEAL,
l'ADEME, EDF SEI, la SARA, Le SYMEG,
METEO-FRANCE, ALBIOMA, l'AFD



Ecologie Industrielle et Territoriale

Mission soutenue par :
La Région Guadeloupe, la DEAL, la DIECCTE,
l'ADEME, le Grand Port Maritime de la Guadeloupe,
la SARA, GARDEL, l'AMPI, ALBIOMA, l'INRAE, l'AFD



Observatoire Régional des Déchets et de l'Économie Circulaire

Mission soutenue par :
La Région Guadeloupe, la DEAL,
l'ADEME, l'AFD

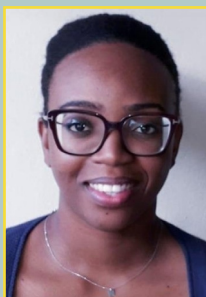
Les partenaires des départements participent à l'orientation stratégique des actions menées par les départements et participent à leur financement.

**Vous souhaitez devenir partenaire d'un département ?
Contactez nous : secretariat@synergile.fr - 0590 570 238**

Ingénierie de l'innovation



Le département Ingénierie de l'innovation a pour objectif d'accompagner dans la conception, le développement et la mise sur le marché des produits et des services innovants des secteurs de la construction, des matériaux et des énergies renouvelables.



Emyly GUYON

Chargée de mission
Innovation

0690 45 83 68
emyly.guyon@synergile.fr



Jean-François DORVILLE

Chef de projet
Européen
0690 05 68 85

jean-francois.dorville@synergile.fr

Mission soutenue par



Direction
des entreprises,
de la concurrence,
de la consommation,
du travail et de l'emploi



Développer la connaissance et la valorisation de la recherche

Diffuser des éléments de veille stratégique

Animer et servir le territoire

Faire le point sur les avancées technologiques, scientifiques, réglementaires d'un sujet : Organisation de rencontres thématiques, interventions sur demande, participation à l'organisation de séminaires scientifiques.

Faire connaître les réalisations et actions sur le territoire et dans les thématiques du pôle : Newsletter, participation à la semaine de l'industrie, présentation des projets collaboratifs accompagnés.

Accompagner les actions des membres et partenaires : réalisation d'une cartographie des besoins.

Offrir de la visibilité aux membres et à leurs projets: support de communication, organisation d'événement, diffusion des savoir-faire et compétences des membres, appui au montage d'une délégation d'entreprises au CREF.

Stimuler la capacité à innover

Accompagner le montage de projet, conseil : lancement et relai des appels à projets et appels à idées de projets d'innovation en partenariat avec les financeurs publics, optimisation des dossiers de candidature aux guichets de financement, mise en relation avec des cabinets experts en montage de projets en fonction de la complexité (étude de marché, état de l'art, propriété intellectuelle), aide à la préparation, soumission et suivi de projets.

Déploiement du projet FORWARD H2020 aborde la question de la recherche et de l'innovation (R & I) dans les régions ultrapériphériques (RUP) européennes et le rôle qu'elles peuvent jouer dans l'espace européen de la recherche, du développement et de l'innovation.

L'objectif principal du projet FORWARD est de mieux comprendre et d'accroître la participation des RUP aux programmes-cadres de recherche de l'UE.

Développer les compétences professionnelles

Organisation de formation en liens avec l'innovation ou le management de projets: Etat de l'art, Propriété intellectuelle, Montage de projet collaboratif...



L'Écologie Industrielle et Territoriale



L'Écologie industrielle et territoriale (EIT) a pour objectif de développer des synergies industrielles, initier de la mutualisation de moyens et de services, du partage d'infrastructures.

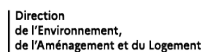
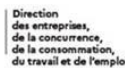


Krista VIRGINIE

Chargée de mission E.I.T

0690 96 51 42
krista.virginie@synergile.fr

Mission soutenue par



Développer la connaissance et la valorisation de la recherche

Pré diagnostic territorial : Définir le potentiel des entreprises et du territoire- Méthode PTSI

« **Bourse aux ressources** » : Alimenter une base de données en ligne « Le Bon Coin des ressources »

Recenser les opérations, acteurs et professionnels de l'économie circulaire en Guadeloupe

Alimenter le centre de ressources techniques du pôle d'innovation (fonds documentaire, guide, fiches actions exemplaires)

Animer et servir le territoire

La valorisation des actions locales assurant un usage pertinent et vertueux des ressources ou de la gestion des déchets des entreprises

Une promotion des filières de gestion des déchets en Guadeloupe auprès des entreprises

Faire le point sur les avancées technologiques, scientifiques, réglementaires

Organisation de rencontres thématiques, interventions sur demande, participation à l'organisation de séminaires

Offrir de la visibilité aux membres et à leurs projets

Stimuler la capacité à innover

L'accompagnement technique aux entreprises pour mieux appréhender la prévention, la gestion et la valorisation des déchets des activités économiques.

L'innovation : appuyer les entreprises à rechercher et mettre en œuvre de nouvelles solutions technologiques, comportementales, organisationnelles visant à déployer l'écologie industrielle et territoriale en Guadeloupe.

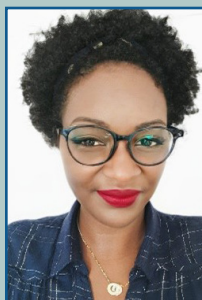
Développer les compétences professionnelles

Réalisation de formations en lien avec l'écologie industrielle et territoriale en Guadeloupe.

L'Observatoire Régional de l'Énergie et du Climat



L'Observatoire est un outil partenarial d'aide à la décision créé dans le but de répondre à une demande d'intérêt général. Il vise à centraliser des données afin de les analyser et d'en assurer la diffusion. Les données peuvent être collectées, mesurées ou issues d'études spécifiques.



Amélie BELFORT

Responsable
de l'OREC

0690 90 06 27
amelie.belfort@synergile.fr



Cynthia BONINE

Chargée de
mission OREC

0690 95 57 43
cynthia.bonine@synergile.fr

Mission soutenue par :



Direction
de l'Environnement,
de l'Aménagement et du Logement



Développer la connaissance et la valorisation de la recherche

Base de données:

Base de données énergie : Bilan annuel sur les données de production, consommation, importation, fiscalité, C2E.

Base carbone territoire : « valorisation des émissions CO2 » par secteur (procédés industriel, tertiaire, résidentiel, agriculture, déplacement, fret, construction et voirie, déchets).

Réalisation du « profil de vulnérabilité au changement climatique » ciblant l'ensemble des activités du territoire (pêche, agriculture, aquaculture, tourisme, industrie, aménagement du territoire, biodiversité, santé, économie).

Travailler en synergie avec les autres observatoires régionaux pour mutualiser les connaissances : Réseau des observatoires ZNI, Réseau des observatoires de la Guadeloupe, Réseau des Agences Régionales de l'Energie et de l'environnement (RARE), Réseau des Groupes d'Expert Régionaux sur le Climat.

Etudes et prospectives :

Ces études seront réalisées par des prestataires externes indépendants sélectionnés à la suite d'un appel d'offres ouvert. Elles seront initiées, financées et suivies dans le cadre de comité de pilotage spécifique à chaque étude.

Animer et servir le territoire

Groupe Régional des Experts sur le climat

« Valorisation de la connaissance et des données »
Groupe d'Expert sur le Climat en Guadeloupe mobilise les réseaux de chercheurs et d'acteurs territoriaux (gestionnaires, entreprises, associations) dans le but de transférer les connaissances scientifiques les plus récentes, de collecter les besoins des acteurs du territoire et de favoriser leur participation à des projets de recherche.
En se positionnant à l'interface entre les sphères académiques et non académiques, le GREC Guadeloupe, véritable organisation frontière, constitue un catalyseur d'actions en réponse aux impacts des changements climatiques.

Service aux adhérents: formule d'accompagnement sur 3 ans:
PCAET; Cit'Ergie

Stimuler la capacité à innover

Explorer : vulnérabilité de l'agriculture au changement climatique

En partenariat avec l'INRAe et Météo-France, l'OREC participera jusqu'en 2021 au projet EXPLORER.

Ce projet vise à connaître les potentialités offertes par une agriculture climato intelligente basée sur l'optimisation de la production et de la gestion de la biomasse dans les exploitations et le territoire. Ses objectifs sont de

répondre au triple enjeu de sécurité alimentaire, d'adaptation et d'atténuation du changement climatique, en augmentant la productivité des systèmes tout en les adaptant pour renforcer leur résilience, de la ferme au territoire, jusqu'aux politiques publiques.

Développer les compétences professionnelles



L'Observatoire Régional des Déchets et de l'économie circulaire



L'Observatoire est un outil partenarial d'aide à la décision créé dans le but de répondre à une demande d'intérêt général.

Il vise à centraliser des données afin de les analyser et d'en assurer la diffusion. Les données peuvent être collectées, mesurées ou issues d'études spécifiques.



Mario JEAN PIERRE

Chargé de
mission ORDEC

0690 96 75 38
mario.jeanpierre@synergile.fr

Mission soutenue par



Direction
de l'Environnement,
de l'Aménagement et du Logement



Développer la connaissance et la valorisation de la recherche

Base de données:

Base de données déchets : Bilan annuel sur l'évolution de la gestion des déchets, valorisation des déchets collectés en porte à porte et en déchetterie » par flux de déchets.

Base de données économie circulaire : rescensement des actions et opérations réalisées sur le territoire.

Travailler en synergie avec les autres observatoires pour mutualiser les connaissances : Réseau des observatoires de Guadeloupe, Réseau des Agences Régionales de l'Énergie et de l'environnement (RARE)

Études et prospectives : Ces études seront réalisées par des prestataires externes indépendants sélectionnés à la suite d'un appel d'offres ouvert. Elles seront initiées, financées et suivies dans le cadre de comité de pilotage spécifique à chaque étude.

Animer et servir le territoire

Atelier thématique

« Valorisation de la connaissance et des données », diffusion de publication.

« Eclairer l'activité liée à la gestion des déchets du territoire, pour une avancée mutualisée » : Rassembler l'ensemble des communautés d'agglomérations 2 à 3 fois dans l'année sur une problématique qu'elles auront ciblée en amont et chercher à répondre et/ou trouver des solutions avec un expert.

Stimuler la capacité à innover

Développer les compétences professionnelles

Le Réseau Bâtiment Durable



Le réseau Bâtiment Durable a pour objectif de faciliter la mutation des pratiques de l'ensemble des professionnels de la construction et de l'aménagement face aux défis énergétiques et environnementaux.



Anne-Laure FRENET

Chargée de mission RBD

0690 05 22 99
annelaure.frenet@synergile.fr

Mission soutenue par



Direction
de l'Environnement,
de l'Aménagement et du Logement



Développer la connaissance et la valorisation de la recherche

Recenser les opérations, acteurs et professionnels de la qualité environnementale.

Base de données bâtiments : DISCABAT (DPEG), REX.

Construire un centre de ressources techniques (fond documentaire, base de données en ligne).

Travailler en synergie avec les autres centres de ressources régionaux pour mutualiser les connaissances.

Animer et servir le territoire

Communiquer et diffuser l'information sur la Qualité environnementale du bâti.

Sensibiliser et informer la maîtrise d'œuvre, la maîtrise d'ouvrage aux enjeux de la qualité environnementale.

Apporter des informations, conseils et outils pour la mise en œuvre de bâtiments à faibles impacts environnementaux.

Mise en relation des professionnels du bâtiment, animer un réseau d'échanges, autour d'opérations exemplaires.

Stimuler la capacité à innover

Concours de bâtiment bioclimatique

L'accompagnement technique aux entreprises pour mieux appréhender la maîtrise de l'énergie, le développement des énergies renouvelables, la rénovation et la construction durable.

L'innovation : appuyer les entreprises à rechercher et mettre en œuvre de nouvelles solutions technologiques, comportementales, organisationnelles visant à déployer la maîtrise de la demande d'énergie dans les bâtiments et l'utilisation de matériaux durables et biosourcés

Développer les compétences professionnelles

Réalisation de formations en lien avec le bâtiment durable en Guadeloupe.

Le département Guadeloupe mobilité durable a pour objectif de développer les nouvelles solutions de mobilité, l'innovation et de réduire l'empreinte environnementale des transports en Guadeloupe.

Les transports de demain seront plus propres,
plus économes, plus sûrs, plus autonomes et plus connectés.



MMarielle MAYA

Chargée de
mission GMD

0690 05 23 76
marielle.maya@synergile.fr

Mission soutenue par



Direction
de l'Environnement,
de l'Aménagement et du Logement



Développer la connaissance et la valorisation de la recherche

Recenser les opérations, acteurs et professionnels du transports.

Construire un centre de ressources techniques (fonds documentaire, cartographie logistique).

Travailler en synergie avec l'Observatoire Régional du Transport (ORT) et les autres centres de ressources régionaux pour mutualiser les connaissances.

Porter et suivre des études et prospectives : « enquête chargeurs », besoin de transports et logistique sur le territoire, fiscalité et transport durable, promotion des modes actifs.

Animer et servir le territoire

La valorisation des actions locales assurant un usage pertinent et vertueux de la mobilité électrique sans risque pour le système électrique.

La promotion des modes alternatifs.

Faire le point sur les avancées technologiques, scientifiques, réglementaires .

Organisation de rencontres thématiques, interventions sur demande, participation à l'organisation de séminaires.

Stimuler la capacité à innover

L'accompagnement technique aux entreprises pour mieux appréhender la mobilité décarbonée.

L'innovation : appuyer les entreprises à rechercher et mettre en œuvre de nouvelles solutions technologiques, comportementales, organisationnelles visant à avoriser le développement de nouvelles offres locales de mobilités.

Développer les compétences professionnelles

Réalisation de formations en lien avec la mobilité décarbonée en Guadeloupe.

Déploiement du programme Adevnir formation visant contribuer à accélérer le passage vers la mobilité électrique en France en répondant au déficit d'informations fiables auquel se heurtent les acteurs de cette transition. Adevnir Formations envisage de toucher plus de 50 000 personnes entre 2021 et fin 2023 au travers de plus de 2 500 événements à destination de ses cibles.



Devenir Adhérent

L'adhésion à Synergîle se fait sur la base d'une cotisation annuelle, qui dépend de la catégorie juridique de l'entité et de son chiffre d'affaires.

L'adhésion à Synergîle entraîne de plein droit l'adhésion au Pôle de compétitivité national Capenergies.

Comment devenir adhérent ?

1. Le postulant remplit et renvoie le bulletin de demande d'adhésion à Synergîle par mail, par courrier postal ou en main propre. Au préalable, l'équipe du pôle peut le rencontrer afin de lui présenter la structure, de répondre à ses questions et d'apporter des précisions si besoin.
2. Le Comex de Synergîle examine ensuite la candidature et valide l'adhésion.
3. Elle est valable un an (année civile) et est reconduite par tacite reconduction.
En début d'année, Synergîle renouvelle l'appel à cotisation auprès de ses adhérents.
4. L'adhésion nécessite le respect des statuts.

Montant des cotisations annuelles (€ H.T*)

| | | |
|---|-------------------------|--------------|
| Entreprises | CA < 500k€ | 220 € H. T |
| | 500k€ < CA < 1 000k€ | 550 € H. T |
| | 1 000k€ < CA < 5 000k€ | 1 100 € H. T |
| | 5 000k€ < CA < 10 000k€ | 1 650 € H. T |
| | 10 000k€ < CA | 2 200 € H. T |
| Groupements et syndicats | | 110 € H. T |
| Enseignement supérieur, recherche, formation | | 1 100 € H. T |
| Acteurs institutionnels, établissements publics | | 1 100 € H. T |
| *Une TVA de 8,5% s'applique en sus des montants de cotisations indiqués | | |

Téléchargez nos statuts et le bulletin d'adhésion sur :
www.synergile.fr

Ils nous ont fait confiance, pourquoi pas vous ?

Les entreprises : 47



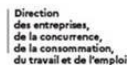
Les organismes d'enseignement supérieur et de recherche : 4



Les organisations professionnelles, associations et institutions publiques : 10



Les invités permanents : 8





Synergîle



Pôle d'innovation de la Guadeloupe

Immeuble France-Antilles, ZAC de Moundong SUD 97122
Baie-Mahault, Guadeloupe

Téléphone contact : 0590 570 238



E-mail contact :

secretariat@synergile.fr



www.synergile.fr



SynergÎLE

Pôle d'innovation de la Guadeloupe

Partenaires financiers



Direction
des entreprises,
de la concurrence,
de la consommation,
du travail et de l'emploi

